



Marburger Konzentrationstraining®

für Vorschul- und Schulkinder

Immer wieder rücken Kinder ins Blickfeld, die sich nur schwer konzentrieren können, verträumt sind, aber auch überaktiv oder schon bei geringen Anlässen aggressiv reagieren bzw. Wutanfälle bekommen. Dieses Verhalten ist oft so problematisch, dass Eltern und Pädagogen schwer damit umgehen können. Das Marburger Konzentrationstraining bietet hier eine Hilfestellung.

Training der

Merkfähigkeit



Wahrnehmungsgenauigkeit

Konzentrationsfähigkeit

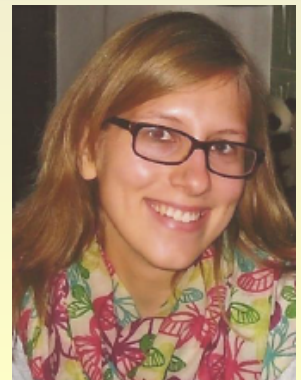
Selbstständigkeit, Selbststeuerung
und Selbstakzeptanz

Inhalte:

- Erlernen des planvollen Herangehens an eine Aufgabe
- Schritt für Schritt eine Aufgabe bearbeiten
- Entspannungsübungen
- Training von Wahrnehmung und Gedächtnis

Trainerin:

Theresa Schech, Ergotherapeutin und
zertifizierte Marburger Konzentrationstrainerin





Ablauf:

7 Trainingseinheiten, pro Einheit 60 Min.

Teilnehmer:

mind. 2, max. 4 Kinder

Anmeldeschluss:

3 Wochen vor Kursbeginn

Kosten:

· 125,00 €

oder

· Ergotherapie-Verordnung:

sensomotorisch-perzeptive oder psychisch-funktionell

Nähere Informationen zu den Kurszeiten siehe

Anmeldeformular.

Adresse:

Marktplatz 17, 97488 Stadtlauringen

Tel.: 09724-906895 od. 09735-1606

Mobil: 0176-31200041

www.blassdoerfer.com

stadtlauringen@blassdoerfer.com